

ОПИСАНИЕ МЕСТОПОЛОЖЕНИЯ ГРАНИЦ

Публичный сервитут объекта «Подземный газопровод низкого давления протяженностью 68,8 п.м»,
кадастровый номер 50:12:0030104:458

(наименование объекта, местоположение границ которого описано (далее - объект))

Раздел 1

Сведения об объекте

№ п/п	Характеристики объекта	Описание характеристик
1	2	3
1	Местоположение объекта	Московская область, городской округ Мытищи, Большая Черная д
2	Площадь объекта ± величина погрешности определения площади ($P \pm \Delta P$)	291 м ² ± 6 м ²
3	Иные характеристики объекта	Вид объекта реестра границ: Зона с особыми условиями использования территории Содержание ограничений использования объектов недвижимости в пределах зоны или территории: Публичный сервитут, для целей размещения линейных объектов системы газоснабжения, их неотъемлемых технологических частей. Срок установления 49 лет. Обладатель публичного сервитута: Акционерное Общество «Мособлгаз» (ИНН 5032292612, ОГРН 1175024034734). Адрес: Московская обл. г. Одинцово, д. Раздоры, 1-й км Рублево-Успенского шоссе, д. 1, корп. Б. Электронная почта: info@mosoblgaz.ru

Раздел 2

Сведения о местоположении границ объекта

1. Система координат МСК-50, зона 2

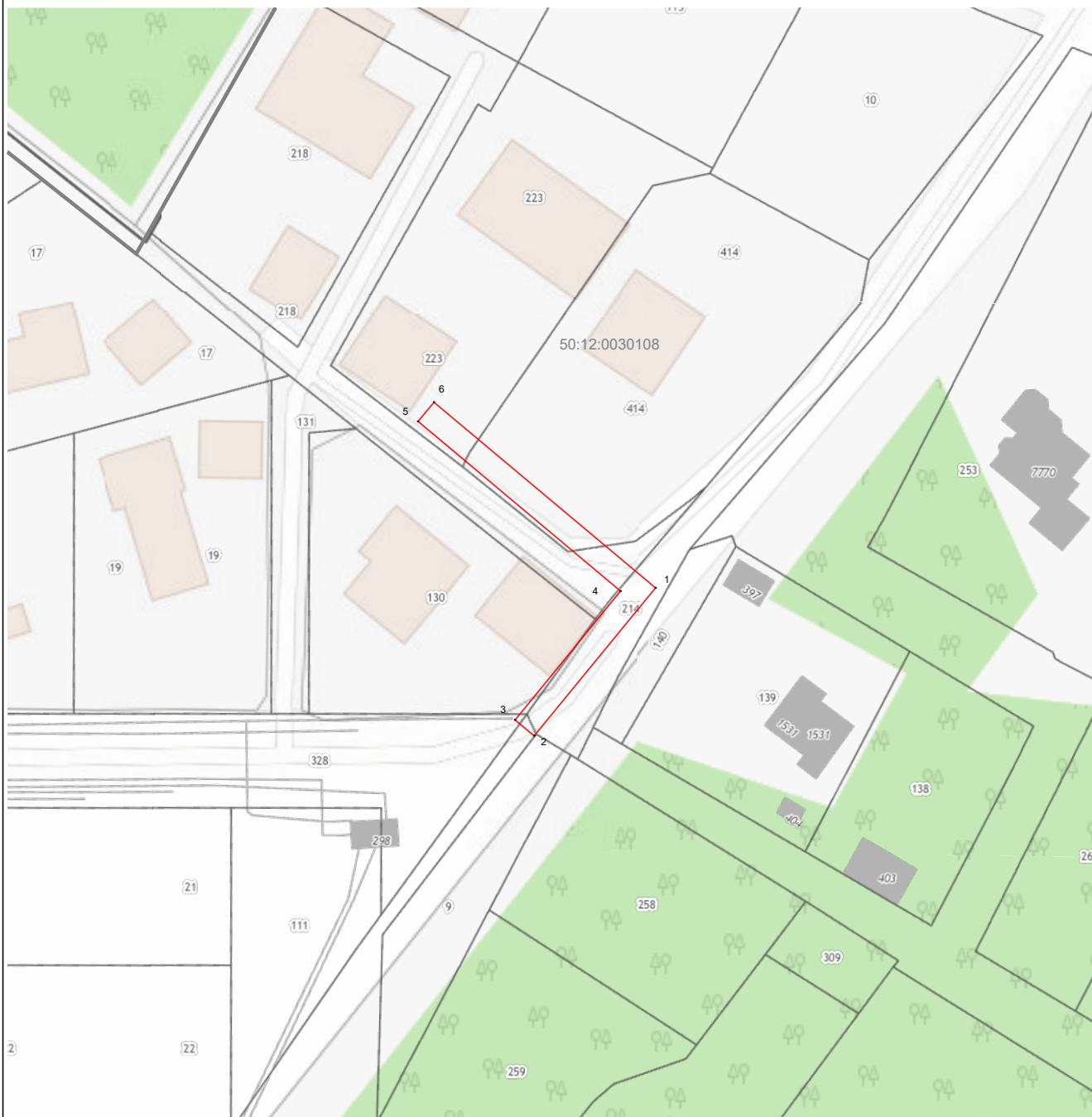
2. Сведения о характерных точках границ объекта

Обозначение характерных точек границ	Координаты, м		Метод определения координат характерной точки	Средняя квадратическая погрешность положения характерной точки (Mt), м	Описание обозначения точки на местности (при наличии)
	X	Y			
1	2	3	4	5	6
1	510 624,65	2 191 214,74	Аналитический метод	0,10	—
2	510 601,02	2 191 195,36		0,10	
3	510 603,56	2 191 192,26		0,10	
4	510 624,12	2 191 209,14		0,10	
5	510 651,21	2 191 176,75		0,10	
6	510 654,28	2 191 179,32		0,10	
1	510 624,65	2 191 214,74		0,10	

3. Сведения о характерных точках части (частей) границы объекта





1	2	3	4	5	6
—	—	—	—	—	—

Раздел 4
План границ объекта



Масштаб 1:1 000

Используемые условные знаки и обозначения:

-  **7** - характерная точка границы зоны
-  - граница зоны
-  - граница кадастрового квартала по сведениям ЕГРН
-  - граница земельного участка по сведениям ЕГРН

Подпись _____



Дата « 14 » ноября 20 23 г.

Место для оттиска печати (при наличии) лица, составившего описание местоположения границ объекта